



### BL-C30A Pan/Tilt Wireless 802.11b/g Network Camera

#### See There When You Can't Be There™

These cameras can be viewed and controlled from a standard Web browser, video display, or even a compatible cell phone or PDA1. Place them in your home, office, vacation home or almost anywhere else that you'd like to keep an eye on things, with no PC required on location!. They are easy to install and operate and require no additional software for the PC that you're viewing them on. Each camera also comes with a free Web address, which can track the camera automatically. All you need is a regular Web browser to view them on your PC, as all of the other required software, including control software (TCP/UDP) and e-mail software (SMTP), is already inside the camera.

#### 802.11b/g Wireless Communication

This camera can communicate wirelessly with standard 802.11b or 802.11g wireless devices, allowing the flexibility to

install and operate the camera without running network wires, and utilizing SSID filtering and powerful 40/64/128 bit WEP encryption helps to protect your wireless network from illegal intrusion.

#### Just Plug It In and Play

This network camera is truly easy to install and use in most cases. With industry standard automatic configuration (UPnP), the camera and your router or PC will automatically decide the best settings allowing you to access your camera without any complicated setup. Once connected, using a simple Web browser, just enter in your free, permanent Web address which comes with the camera and you can see and move the camera! It's that simple.

#### Control the Camera Remotely

Using a standard Web browser, video display, or even a compatible cell phone or PDA, you can control the movement of the camera. There is 120° of Pan (left & right) movement and 90° of Tilt (up & down) movement available. You can also assign a "Home Position" that allows you to return the camera to a pre-designated shooting position. Up to eight shooting positions can be registered in advance, so you can aim the camera exactly where you want it. You can also click on the part of the image you want to see, and automatically bring that part to the center of the screen.

#### When you need a little privacy

With the built in Privacy mode, your privacy is protected by simply pressing a button. An indicator on the front of the camera turns red, and you know at a glance that the camera is now only accessible by you2. The camera can also be set up to show a green light when the camera is being accessed.

#### Sensor Recording and Email Alerts

With the built-in heat sensor, the camera can be set to record and/or notify you by email when someone enters the room. It can even automatically move to a preset location when triggered, just in case someone was viewing a different part of the room

#### SERVER FEATURES: .

Wireless

Communication mode

(Communication Standard) IEEE 802.11b, 802.11b/g, 802.11g exclusive

Data Transfer Mode Direct Sequence Spectrum Spread (DS-SS),

Orthogonal Frequency Division Multiplexing (OFDM)

Frequency Range 2.412~4.62 GHz

Channel 1-11

Security WEP (64/128/152 bit), SSID

Server

Video Compression JPEG (3 Levels)

Video Resolution 640 x 480, 320 x 240 (default), 160 x 120

Buffered Image About 250 frames (320 x 240) with time display

Frame rate (\*1) Max. 7.5 frames/second (640 x 480)



Max. 15 frames/second (320 x 240 or 160 x 120)  
Supported Protocols TCP, UDP, IP, HTTP, FTP, SMTP, DHCP, DNS, ARP, ICMP,  
POP3, NTP, DDNS  
Message Transfer Condition Pyroelectric Infrared Sensor or Timer  
Image Transfer Method SMTP(\*2), FTP  
Network Camera

Pan/Tilt Angle Pan: -50° to +50°, Tilt: -40° to +10°  
Number of Pixels 1/4-inch CMOS Sensor 320,000 pixels  
Illumination 1(\*3) - 10,000 lx  
White Balance Auto/Manual/Hold  
Focus Fixed 0.5 m (20 inches)-Infinity  
Caliber Ratio (F No.) F2.8  
Horizontal Viewing Angle 43°  
Exposure Auto  
Terminal

Interface 10Base-T/100Base-TX Ethernet RJ-45 connector x 1  
Sensor  
Sensor Detection Method Pyroelectric Infrared Sensor(\*4)  
Sensor Range Horizontally About 30°, Vertically About 85°, Distance  
About 5 m (16.4 feet)  
(When the temperature is 20°C [68°F])

#### General

Indicator Display Power/Network Communication/Camera operation/Ethernet link  
Dimension (HWD) About 74 mm (2.91 inches) x About 98 mm (3.86 inches)  
x About 61 mm (2.40 inches)  
Weight 170g (0.37 lb.) (Only the unit)  
Power Supply AC adaptor: Input 120 V AC, 60 Hz  
Output 9 V DC, 500 mA  
Consumption: About 2.5 W (4 W during pan/tilt scan)  
Temperature Operation: +5°C (+41°F) to +40°C (+104°F)  
Storage: +0°C (+32°F) to +50°C (+122°F)  
Humidity Operation: 20 % - 80 % (No Condensation)  
Storage: 20 % - 90 % (No Condensation)

#### System Requirements

Operating System Windows® 98/SE  
WindowsNT® 4.0  
Windows® 2000  
Windows® Me  
Windows® XP  
CPU Pentium® III (500 MHz or greater is recommended.)  
Protocol TCP/IP protocol (HTTP, TCP, UDP, IP, DNS, ARP, ICMP)  
Interface 10/100 Mbps network card installed  
Web browser Internet Explorer 6.0 or later  
(Not included on the Setup CDROM)

#### Contact Us.

S-One Technology Co., Ltd.  
Phone 02-991-6962  
Hot Line! 06-789-9366, 06-789-7434  
Email: [info@sone.co.th](mailto:info@sone.co.th)



BL-MS104TH  
Wireless Monitoring System



## Panasonic Improves Your Business



Store

ทั้งที่เซ็นเซอร์ camera จะทำให้ท่านสามารถสังเกตดูได้หลากหลายพื้นที่ภายในร้าน โดยที่ลูกค้าสามารถดูภาพได้จากทางหน้าจอโทรทัศน์



Restaurant

ร้านอาหารสามารถใช้ระบบมอนิเตอร์เพื่อดูการบริการลักษณะการดำเนินการ และการสังเกตลูกค้าเพื่อเป็นการยกระดับคุณภาพของร้านอาหาร

## With Panasonic, Your Worries Are Over



Office

ด้วยคุณสมบัติของกล้องที่สามารถปรับเปลี่ยนมุมมองได้ จะช่วยให้ท่านสามารถตรวจสอบและตรวจดูห้องประชุม หรือสิ่งอำนวยความสะดวกต่างๆ ในที่ทำงานเพื่อเป็นการใช้ประโยชน์ทรัพยากรของบริษัทได้อย่างเต็มที่ และง่ายต่อการตรวจสอบข้อมูลทั้งหมดในระหว่างการทำงานภายใน ซึ่งจะเป็นการช่วยปรับปรุงคุณภาพของการบริหารงานให้ดียิ่งขึ้น



Warehouse

ด้วยระบบมอนิเตอร์แบบเรียลไทม์ ทำให้ท่านสามารถจัดการกับสต็อกสินค้าได้อย่างรวดเร็ว โดยป้องกันการขาดแคลนของสินค้า เพื่อเป็นการพัฒนางานให้มีประสิทธิภาพมากขึ้น



### Easy TV Monitoring

เพียงเสียบคอร์ดโดยวิธีที่ไฮเทคที่ได้อธิบายไว้ที่ในกล่อง ซึ่งไม่ต้องเสียบค่าใช้จ่ายเพิ่มเติม ด้วยระบบไร้สายของ Eye Monitoring ทำให้สามารถติดตั้งไว้ที่ไหนก็ได้ตามที่ท่านต้องการ ท่านสามารถเห็นว่ามีอะไรเกิดขึ้นบ้างในร้านหรือคลังสินค้าของท่าน โดยท่านไม่ต้องทิ้งโต๊ะทำงาน Eye Monitoring จะคอยช่วยเหลือท่านดูแลตรวจสอบความเรียบร้อยให้เป็นเรื่องง่าย และประหยัดค่าใช้จ่ายเพื่อพัฒนาการดูแลลูกค้าและกิจการอย่างมีประสิทธิภาพและมีสไตล์



### Easy recording



โดยการใช้ SD Memory Card (อุปกรณ์เสริม) คุณสามารถบันทึกความเคลื่อนไหว บันทึกเป็นภาพนิ่ง หรือตั้งเวลาบันทึก คุณสามารถขีดจำนวนคนที่เดินเข้าและออกในบริเวณอาคาร เซ็กการเคลื่อนไหวและจำนวนลูกค้าในร้านเพื่อหาวิธีพัฒนาความปลอดภัยและการให้บริการลูกค้า

### ความสามารถในการบันทึกของ SD Memory Card

เวลาในการบันทึกภาพเคลื่อนไหว (โดยประมาณ)								
ขนาด SD	8MB	16MB	32MB	64MB	128MB	256MB	512MB	1GB
Time/Scene Recording	LONG 1 ชม.	2 ชม. 30 นาที	5 ชม. 10 นาที	10 ชม. 40 นาที	21 ชม. 40 นาที	43 ชม. 20 นาที	87 ชม. 10 นาที	167 ชม. 50 นาที
Standard Recording	C Series 26 วินาที	58 วินาที	2 นาที	4 นาที	8 นาที	16 นาที	33 นาที	65 นาที
การเก็บภาพ (โดยประมาณ)								
ขนาด SD	8MB	16MB	32MB	64MB	128MB	256MB	512MB	1GB
จำนวน Frame/Day	LOW 270	450	940	1930	3900	7780	15680	30170
	HIGH 160	300	630	1290	2600	5190	10460	20120

Resolution : 320 x 240, Image quality : favor motion, Image refresh interval : 5 sec.



### Color Night View Mode

กล้องสามารถปรับระดับความสว่างได้อย่างอัตโนมัติ โดยเพิ่มเซ็นเซอร์อยู่ในที่มืด ซึ่งมีระดับความสว่างที่น้อย(ความสว่างต่ำสุดที่ 1 lux) ซึ่งระดับแสงจากหลอดฟลูออเรสเซนต์ให้ความสว่างสูงสุด ช่วยให้ท่านสามารถตรวจสอบทรัพย์สินหรือสินค้า และสามารถปรับระบบเซนเซอร์ส่งสัญญาณเตือนถ้ามีผู้บุกรุกเข้ามา



### Remote Pan/Tilt Control

โดยการใช้รีโมทคอนโทรลเพื่อปรับเปลี่ยนมุมมอง เมื่อคุณดูในโทรทัศน์คุณสามารถเห็นลูกค้าที่อยู่ในทุกมุมของร้าน ซึ่งจะช่วยให้คุณพัฒนาการบริหารงานได้



### Multi-camera capability

คุณสามารถติดตั้งกล้องวงจรปิดได้มากถึงแปดตัวและดูกล้องที่ติดตั้งพร้อมกันผ่านหน้าจอทีวี เพื่อให้ความสะดวกสบายในการตรวจสอบหลายๆ พื้นที่ในเวลาเดียวกัน



### Sensor Alert

ระบบสามารถตรวจจับอุณหภูมิที่ปรับเปลี่ยนไปได้ ทำให้รับรู้ได้ว่ามีคนอยู่ และส่งสัญญาณเตือนเตือน (โมดูล BL-WV10) คุณสามารถรู้ได้เมื่อมีคนเข้ามาในบ้าน เพื่อลูกค้าจะได้ไม่ต้องรอนาน



### Detection range

Top view



Side view



### Wireless Connecting



ด้วยระบบการทำงานของกล้องแบบ Wireless ท่านสามารถติดตั้งกล้องได้สะดวกโดยไม่จำเป็นต้องคำนึงถึงสายสัญญาณ ตัวกล้องยังสนับสนุนระบบความเร็วสูง IEEE802.11g 54Mbps\*/IEEE 802.11b 11Mbps\* ซึ่งเป็นระบบการสื่อสารความเร็วสูงแบบไร้สายสำหรับการส่งผ่านข้อมูลภาพ ไปยังเครื่องรับสัญญาณ(TV Adapter) ในระยะไกล และสามารถบันทึกภาพต่างๆลงใน SD Memory Card

\* The indicated speed is the maximum theoretical value of the wireless LAN specification, and does not denote the actual data transfer speed achieved by the camera.

### Connect to Internet

ด้วยคุณสมบัติของ Eye Monitoring ที่รองรับการเชื่อมต่อการสื่อสารแบบความถี่สูง บรอดแบนด์ (broadband communications service) ซึ่งทำให้ท่านสามารถตรวจสอบภาพในขณะที่ยานอยู่ห่างไกล โดยการเชื่อมต่อกับ broadband service ผ่าน Router ท่านสามารถทราบถึงสถานการณ์ต่างๆ ผ่านโทรศัพท์มือถือหรือคอมพิวเตอร์

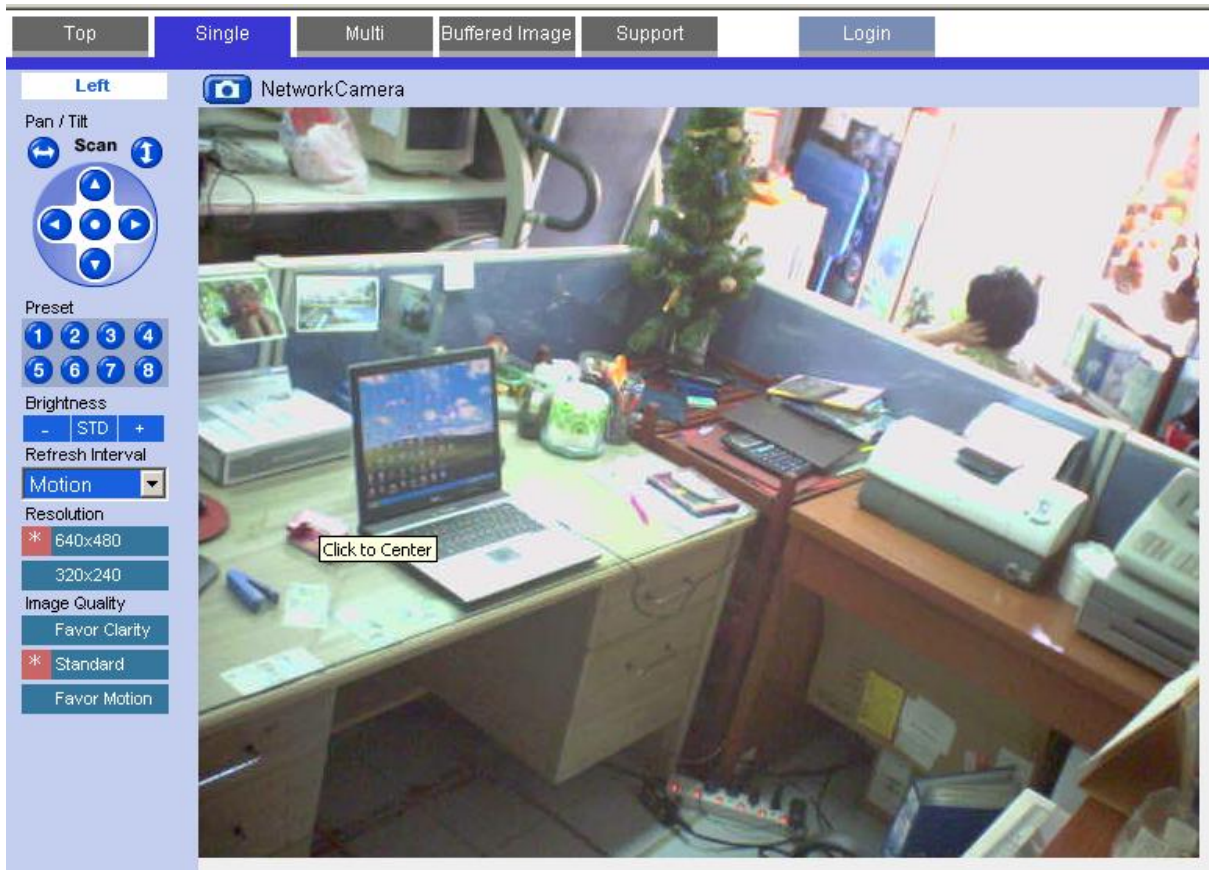
- Video Composite**  
ใช้กับช่องสัญญาณโทรทัศน์ระบบ NTSC และ Multi System

- Cable Line**  
เชื่อมต่อกล้องได้ง่ายด้วยสาย LAN หรือ Wireless LAN

- Max. Transmission Distance**  
Indoor: ประมาณ 120 ม./Outdoor: 600 ม.  
• ขึ้นอยู่กับสภาพแวดล้อม  
• อุปกรณ์มาตรฐานไม่กินพลังงาน



## ตัวอย่างหน้าจอในการดูภาพ Real Time ทางอินเทอร์เน็ต



Contact Us.  
S-One Technology Co., Ltd.  
Phone 02-991-6962  
Hot Line! 06-789-9366, 06-789-7434  
Email: [kitti@sone.co.th](mailto:kitti@sone.co.th)